

平成27年9月25日  
豊岡市商工会

## 豊岡市商工会管内企業動向調査結果

(平成27年7月～9月期実績、平成27年10月～12月期見通し)

《1》 調査時点 平成27年9月4日

《2》 調査対象

調査依頼先  
150企業

有効回答数  
131企業 (回答率87%)

業種	企業数	城崎		竹野		日高		出石		但東		回答数
		対象	回答	対象	回答	対象	回答	対象	回答	対象	回答	
製造業	24	2	2	2	2	9	8	8	6	4	4	22
建設業	27	2	1	3	2	13	10	5	5	3	3	21
小売業	35	10	7	3	3	12	10	9	9	2	2	31
飲食業	20	6	6	2	2	5	5	6	6	1	0	19
宿泊業	23	8	6	6	5	8	7	/	/	/	/	18
サービス業	21	2	2	1	1	12	11	3	3	3	3	20
合計	150	30	24	17	15	59	51	31	29	13	12	131

《3》 調査項目

- ①売上高      ②仕入単価      ③採算性      ④資金繰り      ⑤景況感  
⑥従業員の数      ⑦直面している経営上の問題      ⑧今後の取組み

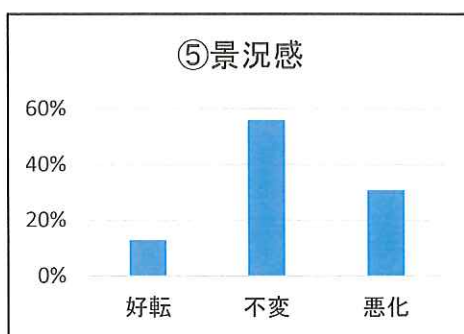
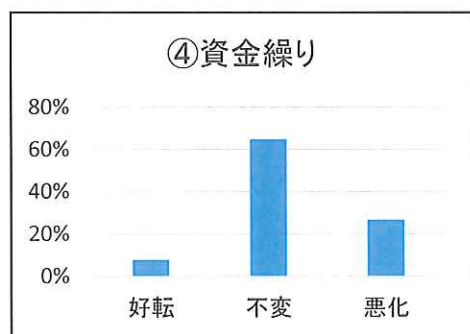
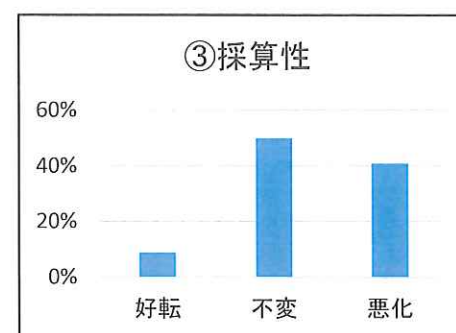
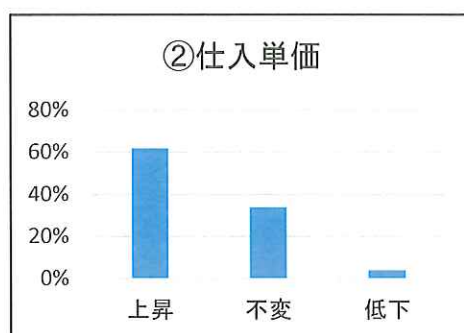
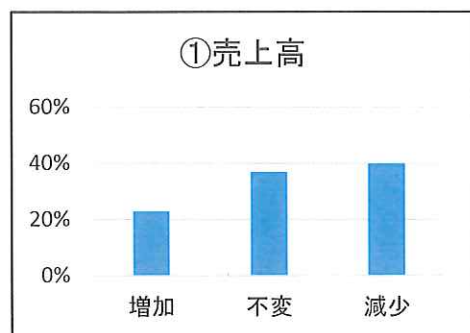
【平成27年7～9月期実績】

(1)	全業種の売上高DIは、(前期▲23→) ▲14 (前期差9ポイント増) となりマイナス幅が縮小した。 業種別売上高DIは、建設業、小売業、飲食業、宿泊業、サービス業が上昇し、製造業が低下した。
(2)	全業種の仕入単価DIは、(前期51→) 53 (前期差2ポイント増) となりプラス幅が拡大した。 業種別仕入単価DIは、建設業、小売業、飲食業、サービス業が上昇し、製造業、宿泊業が低下した。
(3)	全業種の採算性DIは、(前期▲27→) ▲25 (前期差2ポイント増) となりマイナス幅が縮小した。 業種別採算性DIは、小売業、飲食業、サービス業が上昇し、製造業、建設業、宿泊業が低下した。
(4)	全業種の資金繰りDIは、(前期▲17→) ▲17となり横ばい。 業種別資金繰りDIは、小売業、飲食業、サービス業が上昇し、製造業、建設業、宿泊業が低下した。
(5)	全業種の景況感DIは、(前期▲27→) ▲18 (前期差9ポイント増) となりマイナス幅が縮小した。 業種別の景況感DIは、製造業、建設業、小売業、宿泊業が上昇し、飲食業が横ばいで、サービス業が低下した。

【平成27年10～12月期の見通し】

(1)	全業種の売上高DIは、▲14となり横ばいの見通し。 業種別売上高DIは、製造業、建設業、小売業、サービス業が上昇し、飲食業、宿泊業が低下する見通し。
(2)	全業種の仕入単価DIは、61となり8ポイントプラス幅が拡大する見通し。 業種別仕入単価DIは、製造業、建設業、小売業、宿泊業が上昇し、サービス業が横ばいで、飲食業が低下する見通し。
(3)	全業種の採算性DIは、▲28となり3ポイントマイナス幅が拡大する見通し。 業種別採算性DIは、製造業、飲食業が上昇し、建設業、小売業、宿泊業、サービス業が低下する見通し。
(4)	全業種の資金繰りDIは、▲23となり6ポイントマイナス幅が拡大する見通し。 業種別資金繰りDIは、製造業、飲食業が上昇し、建設業、小売業、宿泊業、サービス業が低下する見通し。
(5)	全業種の景況感DIは、▲26となり8ポイントマイナス幅が拡大する見通し。 業種別の景況感DIは、宿泊業が横ばいで製造業、建設業、小売業、飲食業、サービス業が低下する見通し。

【1】前年同期比  
前年同期（平成26年7月～9月）と比べた今期（平成27年7月～9月）の状況

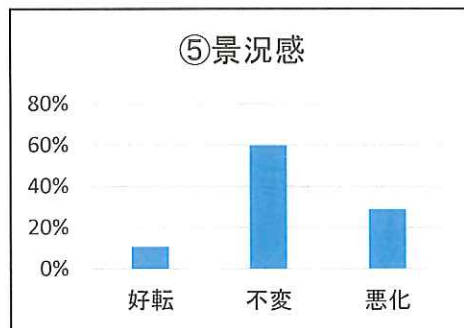
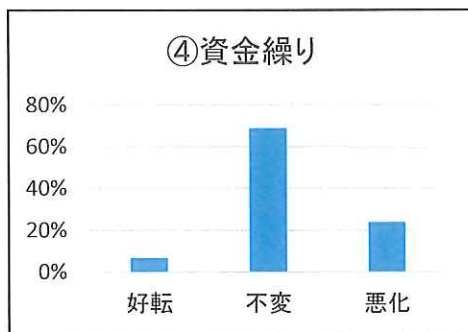
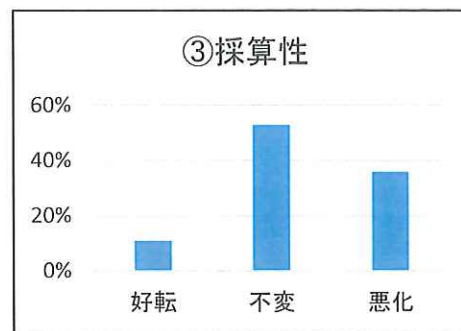
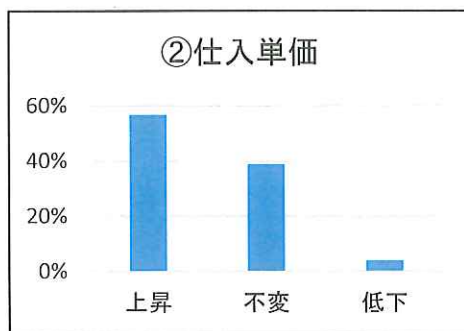
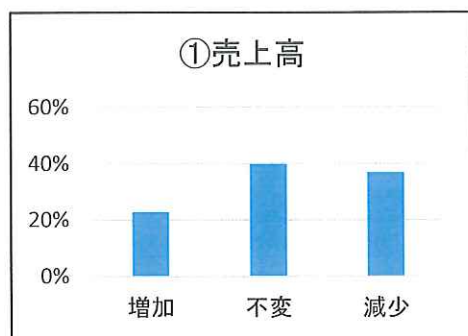


【全業種・業種別D I】

	全業種	製造業	建設業	小売業	飲食業	宿泊業	サービス業
売上高	▲17	▲18	▲47	▲20	▲16	17	▲15
仕入単価	58	38	62	59	58	77	60
採算性	▲32	▲46	▲30	▲14	▲42	▲29	▲35
資金繰り	▲19	▲28	▲28	▲6	▲28	▲23	▲6
景況感	▲18	▲25	▲45	4	▲29	6	▲30

(注) 売上D Iは「増加」企業割合－「減少」企業割合  
仕入単価D Iは「上昇」企業割合－「低下」企業割合  
採算性D Iは「好転」企業割合－「悪化」企業割合  
資金繰りD Iは「好転」企業割合－「悪化」企業割合  
景況感D Iは「好転」企業割合－「悪化」企業割合

【2】前期比  
前期（平成27年4月～6月）と比べた今期（平成27年7月～9月）の状況



【全業種・業種別D I】

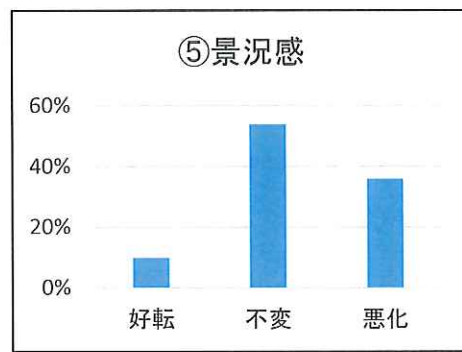
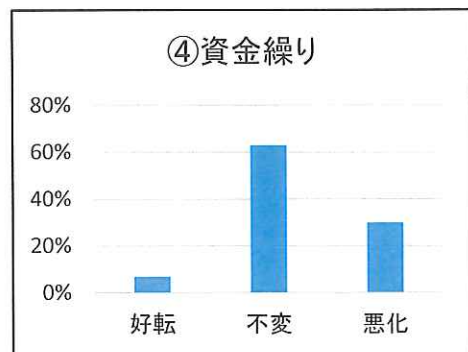
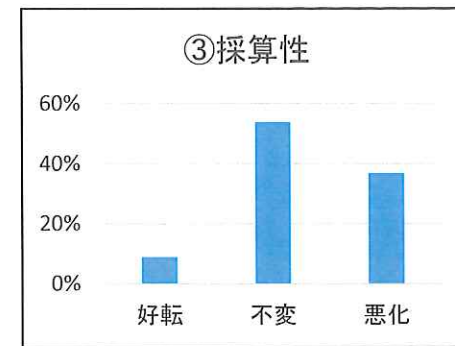
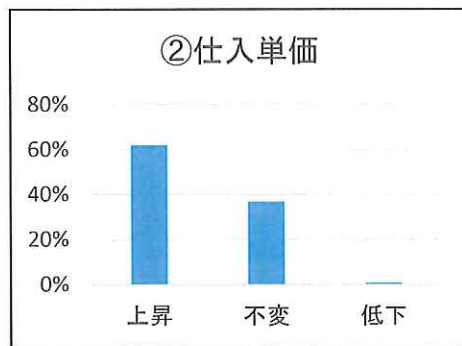
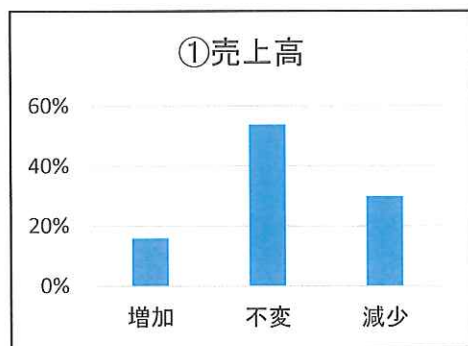
	全業種	製造業	建設業	小売業	飲食業	宿泊業	サービス業
売上高	▲14	▲30	▲42	▲20	16	32	▲26
仕入単価	53	28	57	50	68	66	55
採算性	▲25	▲35	▲33	▲10	▲32	▲22	▲25
資金繰り	▲17	▲28	▲20	▲6	▲26	▲17	▲11
景況感	▲18	▲23	▲26	▲4	▲22	0	▲42

(注) 売上D Iは「増加」企業割合－「減少」企業割合  
仕入単価D Iは「上昇」企業割合－「低下」企業割合  
採算性D Iは「好転」企業割合－「悪化」企業割合  
資金繰りD Iは「好転」企業割合－「悪化」企業割合  
景況感D Iは「好転」企業割合－「悪化」企業割合



【3】来期の見通し

今期（平成27年7月～9月）と比べた来期（平成27年10月～12月）の見通し



【全業種・業種別D I】

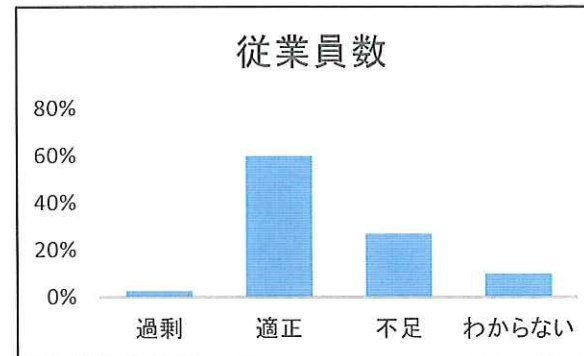
	全業種	製造業	建設業	小売業	飲食業	宿泊業	サービス業
売上高	▲14	0	▲25	▲10	▲22	0	▲25
仕入単価	61	54	70	61	58	75	55
採算性	▲28	▲25	▲37	▲25	▲27	▲27	▲30
資金繰り	▲23	▲18	▲25	▲16	▲22	▲27	▲32
景況感	▲26	▲28	▲43	▲16	▲27	0	▲45

(注) 売上D Iは「増加」企業割合－「減少」企業割合  
 仕入単価D Iは「上昇」企業割合－「低下」企業割合  
 採算性D Iは「好転」企業割合－「悪化」企業割合  
 資金繰りD Iは「好転」企業割合－「悪化」企業割合  
 景況感D Iは「好転」企業割合－「悪化」企業割合

【4】従業員（臨時・パート含む）の人数について

【全業種】

従業員の人数	件数	比率 (%)
過剰	4	3
適正	77	60
不足	34	27
わからない	13	10
合計	128	100



【業種別】

従業員の人数 (件数)	製造業	建設業	小売業	飲食業	宿泊業	サービス業
過剰	1	0	1	0	1	1
適正	13	13	18	14	7	12
不足	5	6	7	3	9	4
わからない	3	2	3	1	1	3
合計	22	21	29	18	18	20

【5】直面している経営上の問題点について

【全業種】

直面している経営上の問題点	件数	比率 (%)
大手企業（大型店）進出、インターネット普及による販売競争の激化	18	14
消費者（製品）ニーズ変化への対応	37	28
仕入単価（原材料）の上昇、販売受注単価の低下	40	31
必要な人材の雇用確保	31	24
事業資金の借入難	4	3
合計	130	100

【業種別】

直面している経営上の問題点（件数）	製造業	建設業	小売業	飲食業	宿泊業	サービス業
大手企業（大型店）進出、インターネット普及による販売競争の激化	2	1	6	1	2	6
消費者（製品）ニーズ変化への対応	4	3	13	4	6	7
仕入単価（原材料）の上昇、販売受注単価の低下	9	10	3	13	4	1
必要な人材の雇用確保	5	6	7	1	6	6
事業資金の借入難	1	1	2	0	0	0
合計	21	21	31	19	18	20

【6】 今後、取り組んでいきたいこと

【全業種】

今後、取り組んでいきたいこと	件数	比率 (%)
就業規則・労務管理体制の見直し	4	3
業務の効率化・仕事のみえる化	39	30
販路開拓（新市場開拓・海外展開等）	45	35
消費税増税対策・会計管理の見直し	16	13
人材育成・社員教育	25	19
合計	129	100

【業種別】

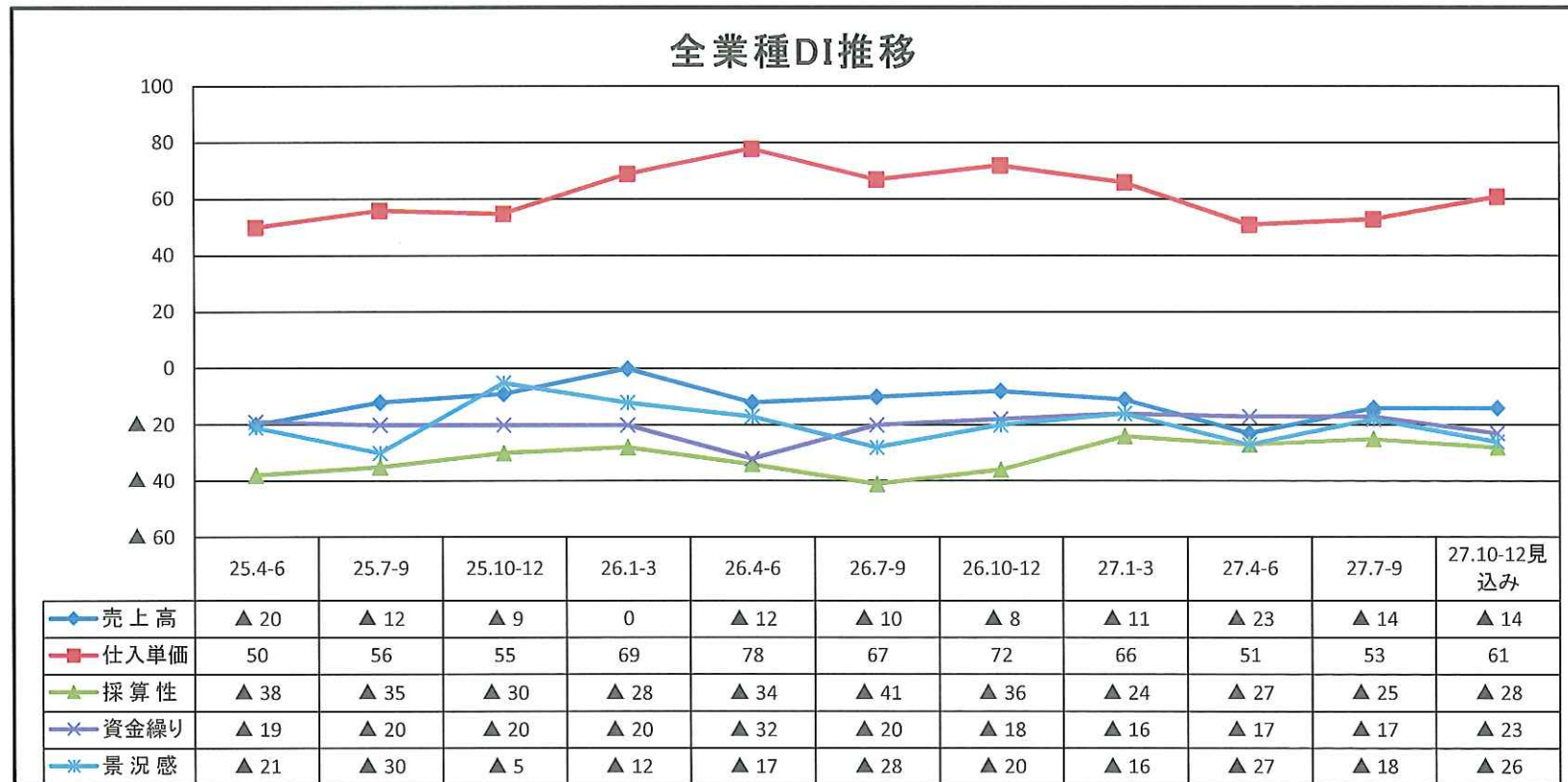
今後、取り組んでいきたいこと（件数）	製造業	建設業	小売業	飲食業	宿泊業	サービス業
就業規則・労務管理体制の見直し	1	1	0	0	1	1
業務の効率化・仕事のみえる化	7	10	7	6	3	6
販路開拓（新市場開拓・海外展開等）	6	6	15	4	9	5
消費税増税対策・会計管理の見直し	2	0	2	6	2	4
人材育成・社員教育	6	3	6	3	3	4
合計	22	20	30	19	18	20



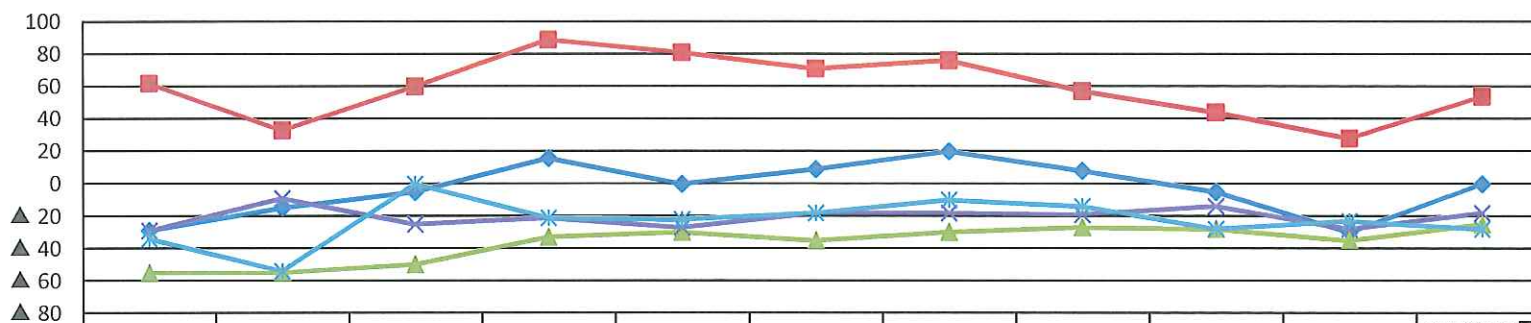
【7】自由コメント

1	もっと但馬力の向上に向けて、あらゆる業種の方々がコラボレーションして、それぞれの個性をいかしつつ但馬の発展に真剣に取り組む時ではないでしょうか？商工会さんの、より大胆で斬新な企画に期待しています。（建設業）
2	人手不足で困っている。売上は減少であるが粗利益は良かった。（宿泊業）
3	観光客は増えているが、商品をあまり買わない。また、高額商品も買わない。（小売業）
4	売上は良いが、仕入単価や店舗の補修、車の買い替えなどでやり繰りが大変です。また、消費税率が上がると困ります。（宿泊業）

平成25年4月～平成27年12月（見込み）までの豊岡市商工会管内景気動向調査結果

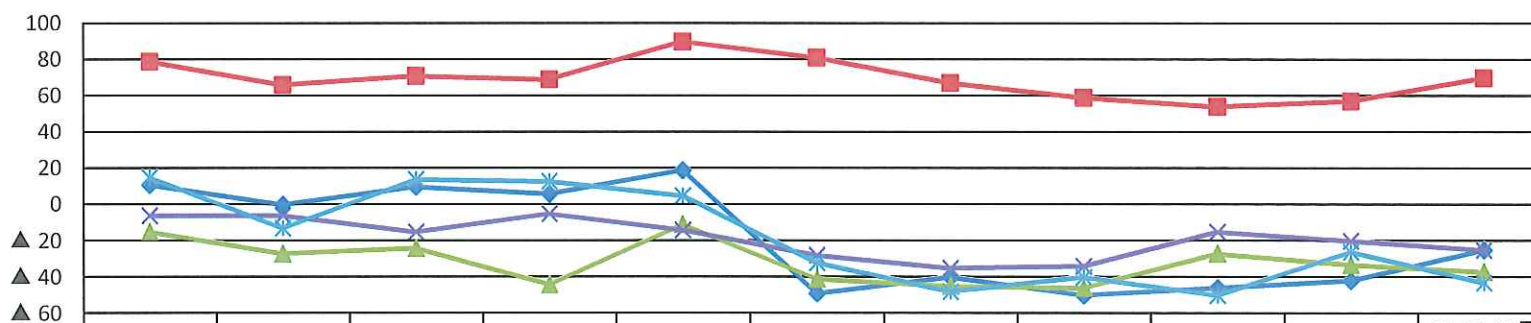


### 製造業DI推移



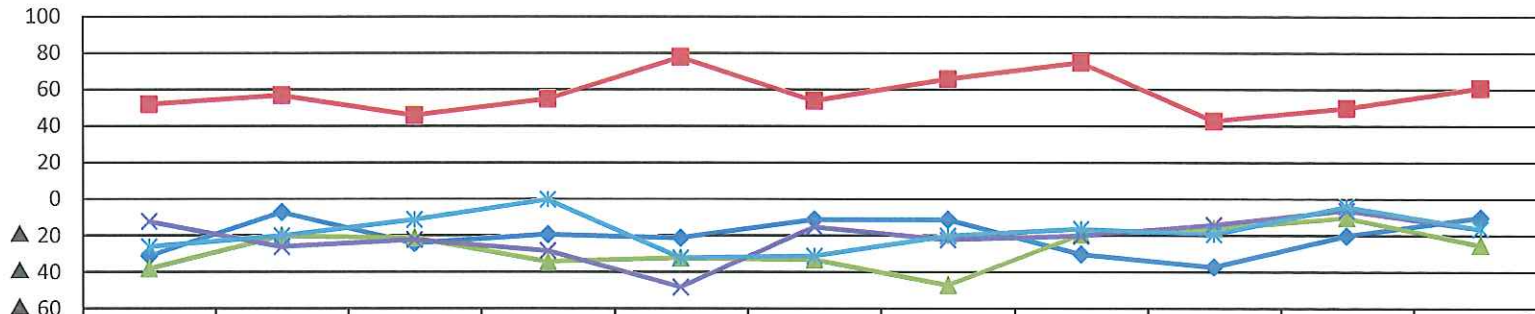
	25.4-6	25.7-9	25.10-12	26.1-3	26.4-6	26.7-9	26.10-12	27.1-3	27.4-6	27.7-9	27.10-12見込み
◆売上高	▲ 29	▲ 15	▲ 5	16	0	9	20	8	▲ 5	▲ 30	0
■仕入単価	62	33	60	89	81	71	76	57	44	28	54
▲採算性	▲ 55	▲ 55	▲ 50	▲ 33	▲ 30	▲ 35	▲ 30	▲ 27	▲ 28	▲ 35	▲ 25
×資金繰り	▲ 29	▲ 9	▲ 25	▲ 21	▲ 27	▲ 18	▲ 18	▲ 19	▲ 14	▲ 28	▲ 18
※景況感	▲ 34	▲ 54	0	▲ 21	▲ 22	▲ 18	▲ 10	▲ 14	▲ 28	▲ 23	▲ 28

### 建設業DI推移



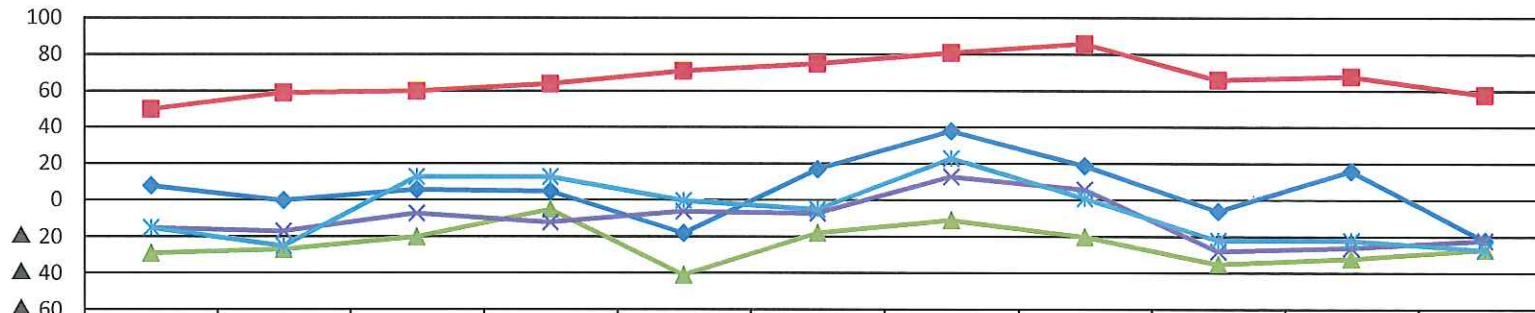
	25.4-6	25.7-9	25.10-12	26.1-3	26.4-6	26.7-9	26.10-12	27.1-3	27.4-6	27.7-9	27.10-12見込み
◆売上高	11	0	10	6	19	▲ 49	▲ 40	▲ 50	▲ 46	▲ 42	▲ 25
■仕入単価	79	66	71	69	90	81	67	59	54	57	70
▲採算性	▲ 15	▲ 27	▲ 24	▲ 44	▲ 11	▲ 41	▲ 45	▲ 46	▲ 27	▲ 33	▲ 37
×資金繰り	▲ 6	▲ 6	▲ 15	▲ 5	▲ 14	▲ 28	▲ 35	▲ 34	▲ 15	▲ 20	▲ 25
※景況感	15	▲ 13	14	13	5	▲ 32	▲ 48	▲ 40	▲ 50	▲ 26	▲ 43

### 小売業DI推移



	25.4-6	25.7-9	25.10-12	26.1-3	26.4-6	26.7-9	26.10-12	27.1-3	27.4-6	27.7-9	27.10-12見込み
● 売上高	▲ 31	▲ 7	▲ 24	▲ 19	▲ 21	▲ 11	▲ 11	▲ 30	▲ 37	▲ 20	▲ 10
■ 仕入単価	52	57	46	55	78	54	66	75	43	50	61
▲ 採算性	▲ 38	▲ 20	▲ 21	▲ 34	▲ 32	▲ 33	▲ 47	▲ 19	▲ 16	▲ 10	▲ 25
× 資金繰り	▲ 12	▲ 26	▲ 22	▲ 28	▲ 48	▲ 15	▲ 22	▲ 20	▲ 14	▲ 6	▲ 16
* 景況感	▲ 26	▲ 20	▲ 11	0	▲ 32	▲ 31	▲ 20	▲ 16	▲ 19	▲ 4	▲ 16

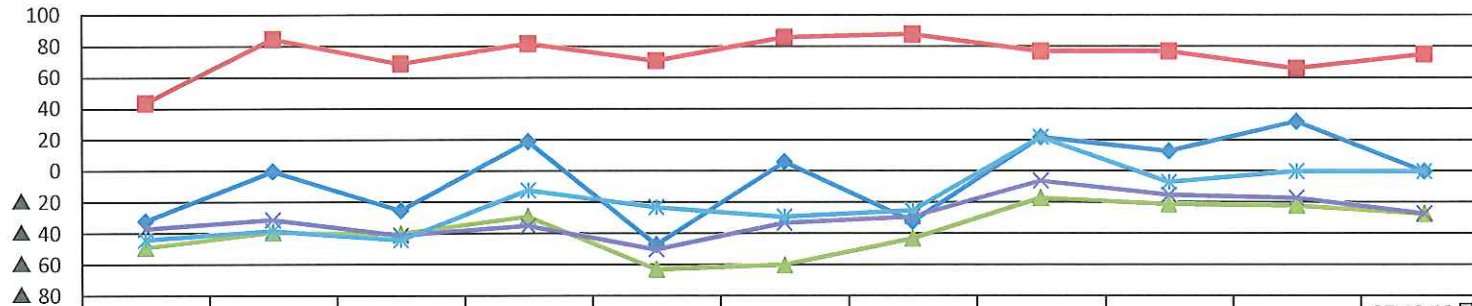
### 飲食業DI推移



	25.4-6	25.7-9	25.10-12	26.1-3	26.4-6	26.7-9	26.10-12	27.1-3	27.4-6	27.7-9	27.10-12見込み
● 売上高	8	0	6	5	▲ 18	17	38	19	▲ 6	16	▲ 22
■ 仕入単価	50	59	60	64	71	75	81	86	66	68	58
▲ 採算性	▲ 29	▲ 27	▲ 20	▲ 5	▲ 41	▲ 18	▲ 11	▲ 20	▲ 35	▲ 32	▲ 27
× 資金繰り	▲ 15	▲ 17	▲ 7	▲ 12	▲ 6	▲ 7	13	6	▲ 28	▲ 26	▲ 22
* 景況感	▲ 15	▲ 25	13	13	0	▲ 5	23	1	▲ 22	▲ 22	▲ 27

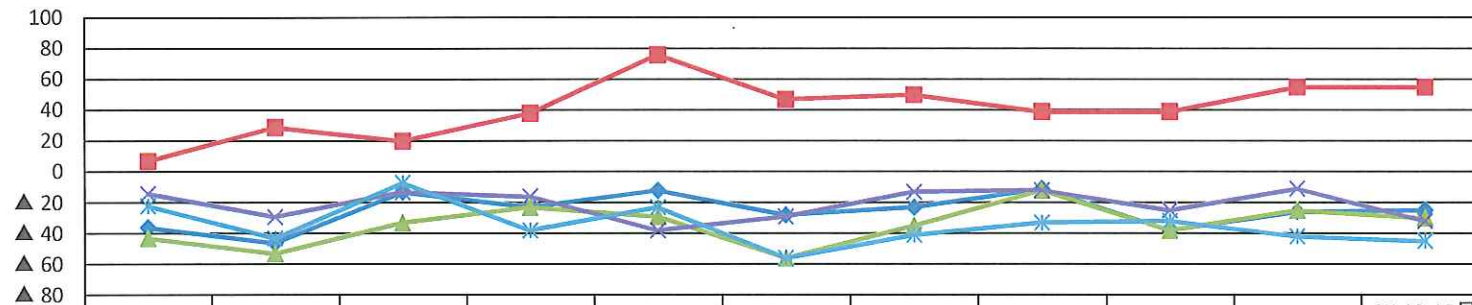


### 宿泊業DI推移



	25.4-6	25.7-9	25.10-12	26.1-3	26.4-6	26.7-9	26.10-12	27.1-3	27.4-6	27.7-9	27.10-12見込み
◆売上高	▲ 32	0	▲ 25	19	▲ 47	6	▲ 32	22	13	32	0
■仕入単価	44	85	69	82	71	86	88	77	77	66	75
▲採算性	▲ 49	▲ 39	▲ 40	▲ 29	▲ 63	▲ 60	▲ 43	▲ 17	▲ 21	▲ 22	▲ 27
×資金繰り	▲ 37	▲ 31	▲ 41	▲ 35	▲ 50	▲ 33	▲ 29	▲ 6	▲ 15	▲ 17	▲ 27
※景況感	▲ 44	▲ 38	▲ 44	▲ 12	▲ 23	▲ 29	▲ 25	22	▲ 7	0	0

### サービス業DI推移



	25.4-6	25.7-9	25.10-12	26.1-3	26.4-6	26.7-9	26.10-12	27.1-3	27.4-6	27.7-9	27.10-12見込み
◆売上高	▲ 36	▲ 46	▲ 13	▲ 23	▲ 12	▲ 28	▲ 23	▲ 11	▲ 38	▲ 26	▲ 25
■仕入単価	7	29	20	38	76	47	50	39	39	55	55
▲採算性	▲ 43	▲ 53	▲ 33	▲ 23	▲ 29	▲ 56	▲ 35	▲ 12	▲ 38	▲ 25	▲ 30
×資金繰り	▲ 14	▲ 29	▲ 13	▲ 16	▲ 38	▲ 29	▲ 13	▲ 12	▲ 25	▲ 11	▲ 32
※景況感	▲ 22	▲ 43	▲ 7	▲ 38	▲ 23	▲ 56	▲ 41	▲ 33	▲ 32	▲ 42	▲ 45