

令和3年3月15日
豊岡市商工会

豊岡市商工会管内企業動向調査結果

(令和3年1月～3月期実績、令和3年4月～6月期見通し)

《1》 調査時点 令和3年3月5日

《2》 調査対象

調査依頼先
150企業

有効回答数
129企業 (回答率86%)

業種	企業数	城崎		竹野		日高		出石		但東		回答数
		対象	回答	対象	回答	対象	回答	対象	回答	対象	回答	
製造業	27	2	2	3	3	10	9	8	6	4	2	22
建設業	26	2	2	3	3	13	12	5	5	3	3	25
小売業	33	9	8	2	2	11	9	9	9	2	1	29
飲食業	22	7	6	2	2	6	5	6	6	1	1	20
宿泊業	20	8	7	5	5	7	4	0	0	0	0	16
サービス業	22	2	2	2	1	12	10	3	2	3	2	17
合計	150	30	27	17	16	59	49	31	28	13	9	129

《3》 調査項目

- ①売上高 ②仕入単価 ③採算性 ④資金繰り ⑤景況感
⑥従業員の人数 ⑦直面している経営上の問題 ⑧今後取り組んでいきたいこと
⑨開催を希望するセミナーや相談会

【令和3年1～3月期実績】

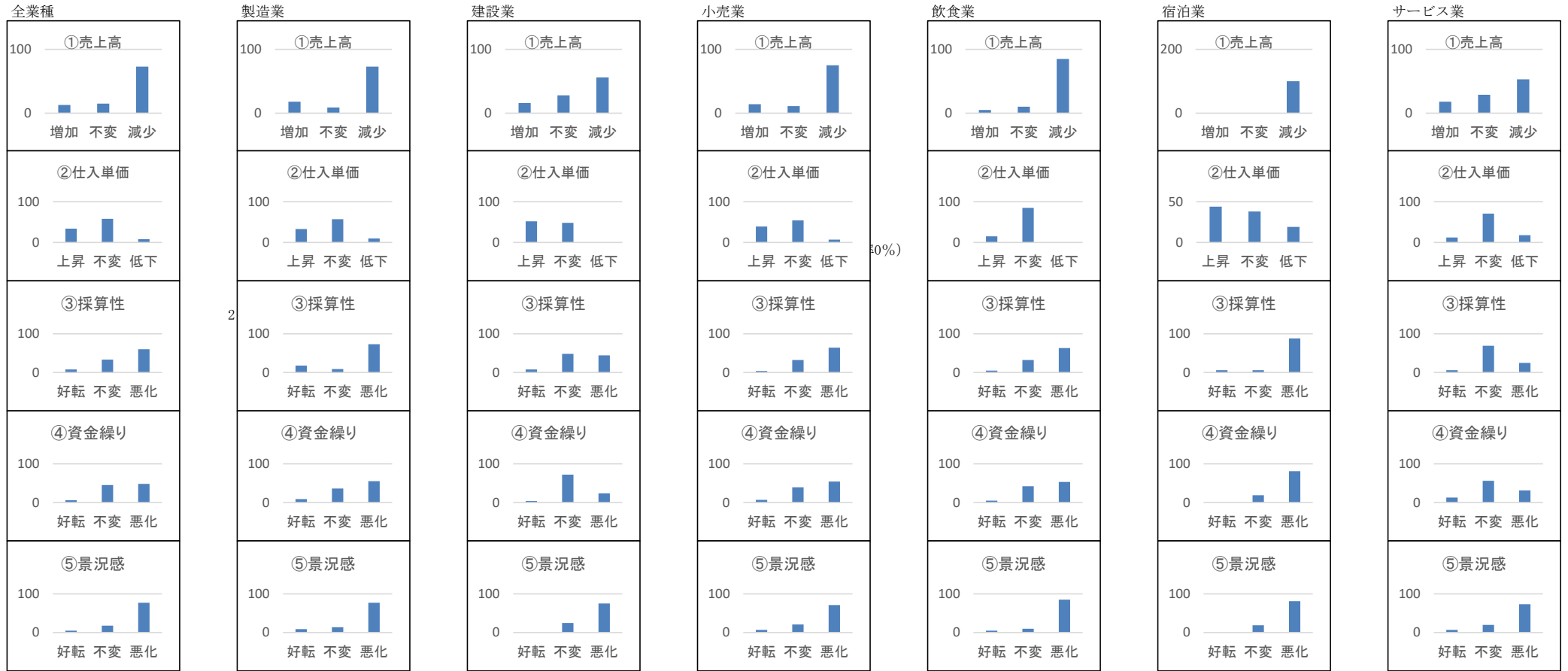
(1)	全業種の売上高DIは、(前期▲21→)▲62(前期差41ポイント減)となりマイナス幅が拡大した。
	業種別売上高DIは、サービス業が上昇し、製造業、建設業、小売業、飲食業、宿泊業が低下した。
(2)	全業種の仕入単価DIは、(前期28→)24(前期差4ポイント減)となりプラス幅が縮小した。
	業種別仕入単価DIは、製造業、建設業が上昇し、飲食業が横ばい、小売業、宿泊業、サービス業が低下した。
(3)	全業種の採算性DIは、(前期▲32→)▲51(前期差19ポイント減)となりマイナス幅が拡大した。
	業種別採算性DIは、建設業が上昇し、製造業、小売業、飲食業、宿泊業、サービス業が低下した。
(4)	全業種の資金繰りDIは、(前期▲18→)▲42となり(前期差24ポイント減)となりマイナス幅が拡大した。
	業種別資金繰りDIは、全業種が低下した。
(5)	全業種の景況感DIは、(前期▲41→)▲66(前期差25ポイント減)となりマイナス幅が拡大した。
	業種別の景況感DIは、サービス業が上昇し、製造業、建設業、小売業、飲食業、宿泊業が低下した。

【令和3年4～6月期の見通し】

(1)	全業種の売上高DIは、▲38となり24ポイントマイナス幅が縮小する見通し。
	業種別売上高DIは、製造業、小売業、飲食業、宿泊業が上昇し、サービス業が横ばい、建設業が低下する見通し。
(2)	全業種の仕入単価DIは、28となり4ポイントプラス幅が拡大する見通し。
	業種別仕入単価DIは、建設業、小売業、飲食業、サービス業が上昇し、製造業、宿泊業が低下する見通し。
(3)	全業種の採算性DIは、▲40となり11ポイントマイナス幅が縮小する見通し。
	業種別採算性DIは、製造業、飲食業、宿泊業が上昇し、建設業、小売業、サービス業が低下する見通し。
(4)	全業種の資金繰りDIは、▲40となり2ポイントマイナス幅が縮小する見通し。
	業種別の資金繰りDIは、飲食業、宿泊業が上昇し、製造業、建設業、小売業、サービス業が低下する見通し。
(5)	全業種の景況感DIは、▲47となり19ポイントマイナス幅が縮小する見通し。
	業種別の景況感DIは、製造業、建設業、小売業、飲食業、宿泊業が上昇し、サービス業が低下する見通し。

【1】前年同期比

前年同期（令和2年1月～3月）と比べた今期（令和3年1月～3月）の状況



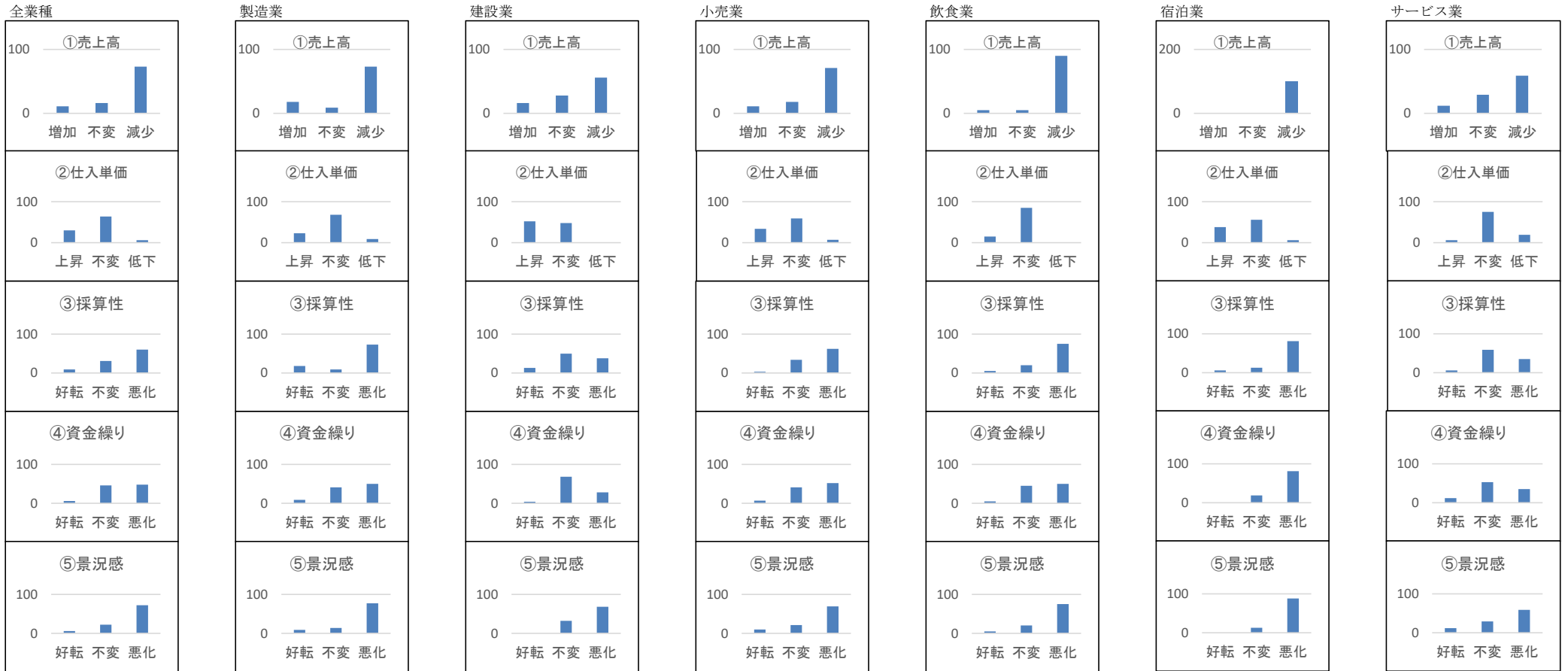
【全業種・業種別D I】

	全業種	製造業	建設業	小売業	飲食業	宿泊業	サービス業
売上高	▲ 60	▲ 55	▲ 40	▲ 61	▲ 80	▲ 100	▲ 35
仕入単価	26	23	52	32	15	25	▲ 6
採算性	▲ 52	▲ 55	▲ 36	▲ 60	▲ 58	▲ 82	▲ 19
資金繰り	▲ 42	▲ 46	▲ 20	▲ 47	▲ 48	▲ 81	▲ 18
景況感	▲ 72	▲ 68	▲ 75	▲ 64	▲ 80	▲ 81	▲ 66

(注) 売上D Iは「増加」企業割合－「減少」企業割合
 仕入単価D Iは「上昇」企業割合－「低下」企業割合
 採算性D Iは「好転」企業割合－「悪化」企業割合
 資金繰りD Iは「好転」企業割合－「悪化」企業割合
 景況感D Iは「好転」企業割合－「悪化」企業割合

【2】前期比

前期（令和2年10月～12月）と比べた今期（令和3年1月～3月）の状況



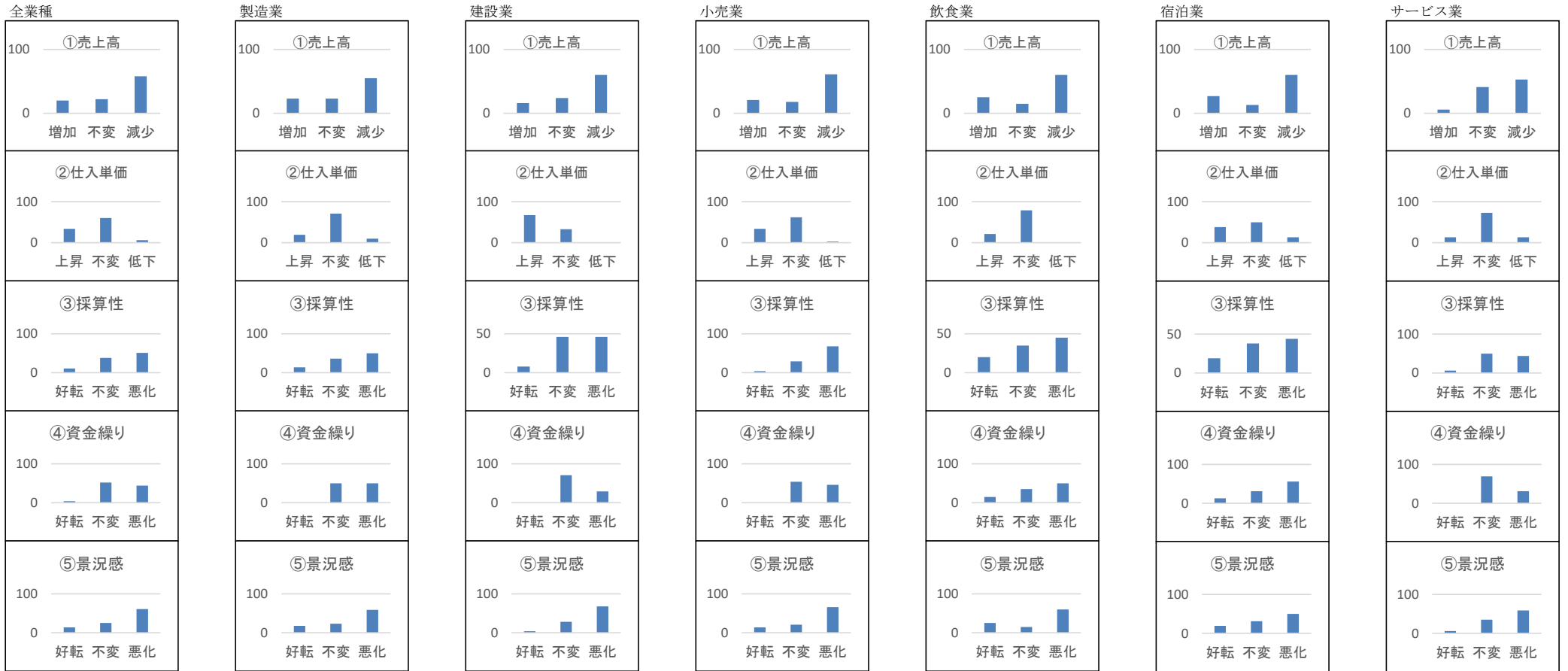
【全業種・業種別D I】

	全業種	製造業	建設業	小売業	飲食業	宿泊業	サービス業
売上高	▲ 62	▲ 55	▲ 40	▲ 60	▲ 85	▲ 100	▲ 47
仕入単価	24	14	52	27	15	32	▲ 13
採算性	▲ 51	▲ 55	▲ 25	▲ 59	▲ 70	▲ 75	▲ 29
資金繰り	▲ 42	▲ 41	▲ 24	▲ 45	▲ 45	▲ 81	▲ 23
景況感	▲ 66	▲ 68	▲ 68	▲ 59	▲ 70	▲ 88	▲ 47

(注) 売上D Iは「増加」企業割合－「減少」企業割合
 仕入単価D Iは「上昇」企業割合－「低下」企業割合
 採算性D Iは「好転」企業割合－「悪化」企業割合
 資金繰りD Iは「好転」企業割合－「悪化」企業割合
 景況感D Iは「好転」企業割合－「悪化」企業割合

【3】来期の見通し

今期（令和3年1月～3月）と比べた来期（令和3年4月～6月）の見通し

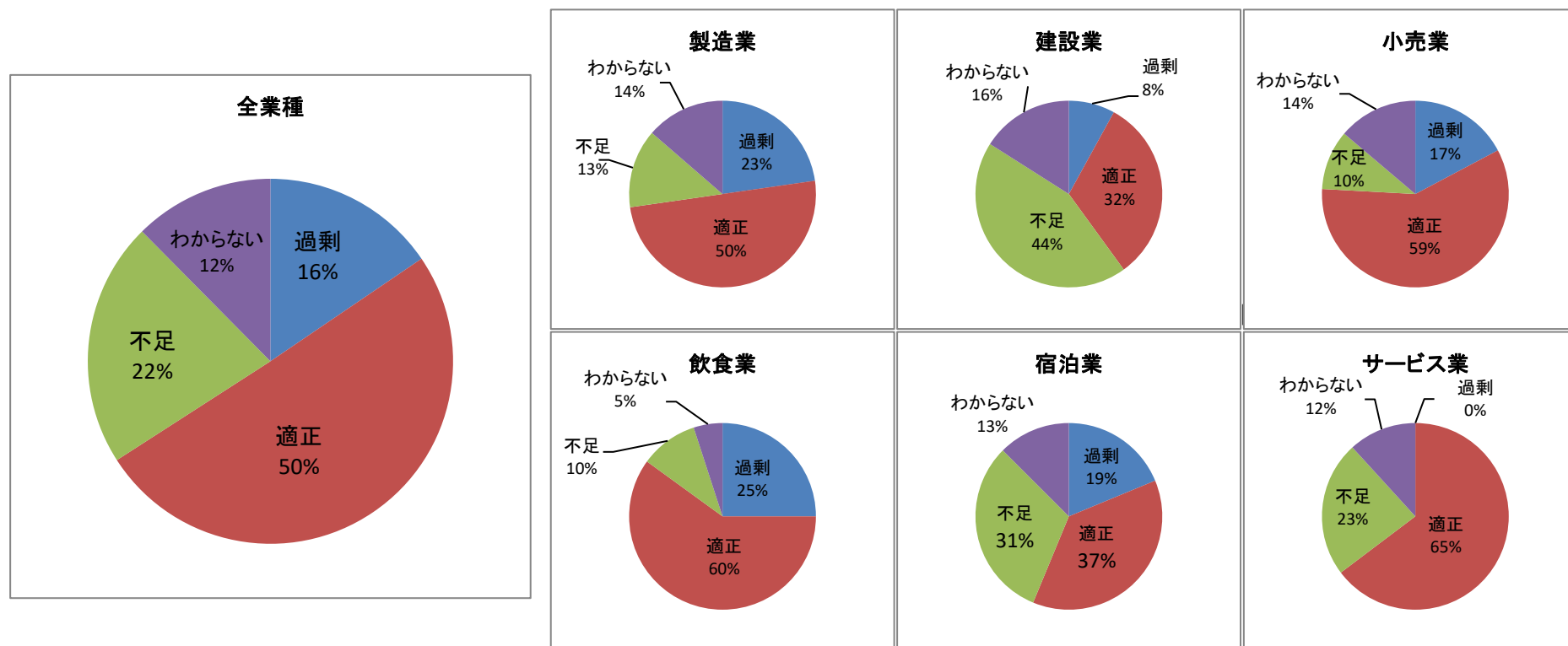


【全業種・業種別D I】

	全業種	製造業	建設業	小売業	飲食業	宿泊業	サービス業
売上高	▲ 38	▲ 32	▲ 44	▲ 40	▲ 35	▲ 33	▲ 47
仕入単価	28	9	67	31	21	25	0
採算性	▲ 40	▲ 36	▲ 38	▲ 64	▲ 25	▲ 25	▲ 38
資金繰り	▲ 40	▲ 50	▲ 29	▲ 46	▲ 35	▲ 43	▲ 31
景況感	▲ 47	▲ 41	▲ 64	▲ 52	▲ 35	▲ 31	▲ 53

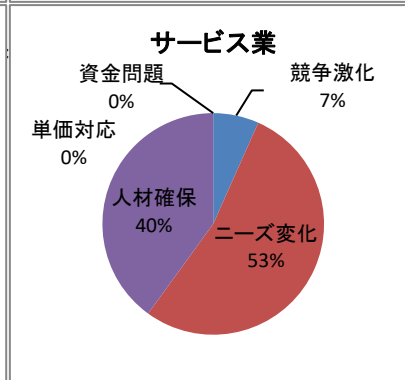
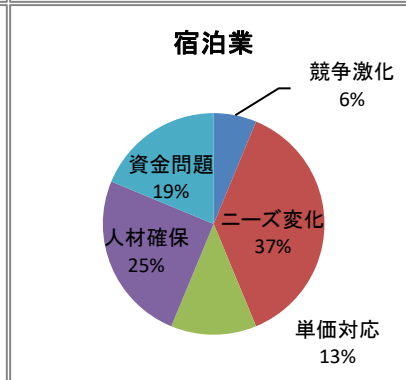
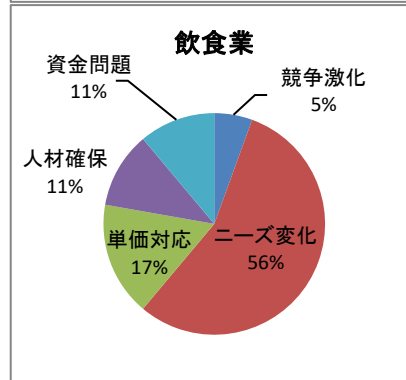
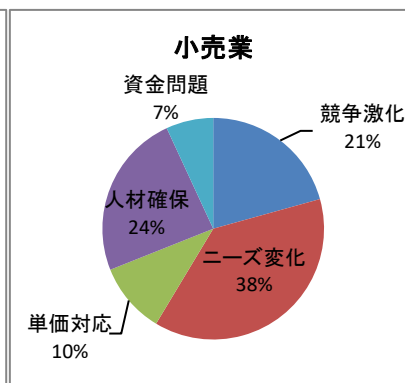
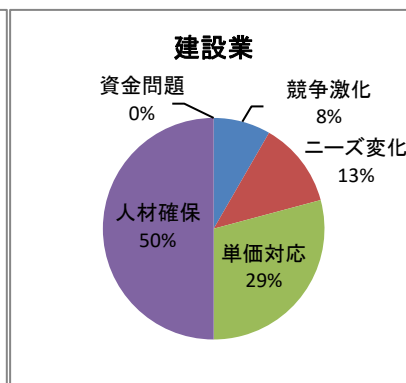
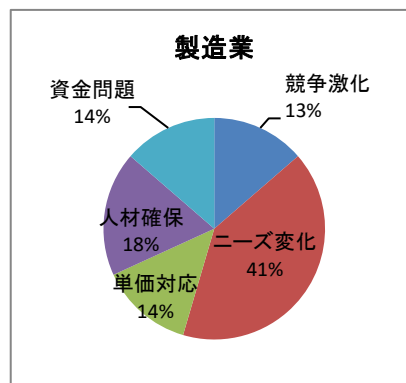
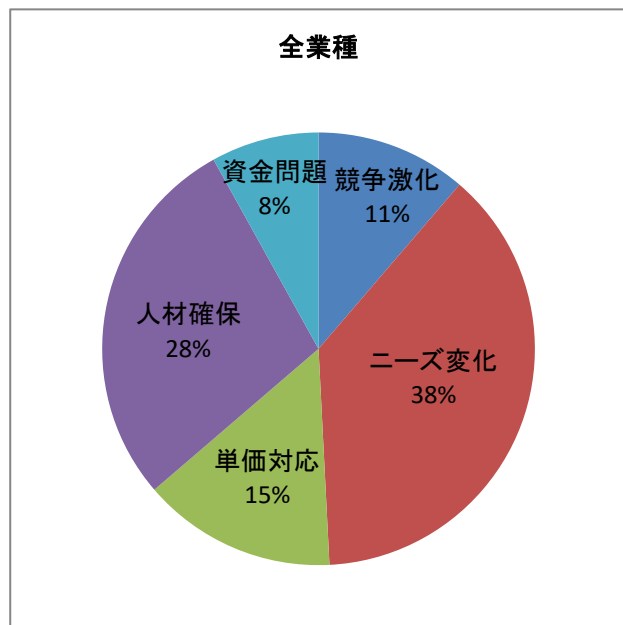
(注) 売上D Iは「増加」企業割合－「減少」企業割合
 仕入単価D Iは「上昇」企業割合－「低下」企業割合
 採算性D Iは「好転」企業割合－「悪化」企業割合
 資金繰りD Iは「好転」企業割合－「悪化」企業割合
 景況感D Iは「好転」企業割合－「悪化」企業割合

【4】従業員（臨時・パート含む）の人数について



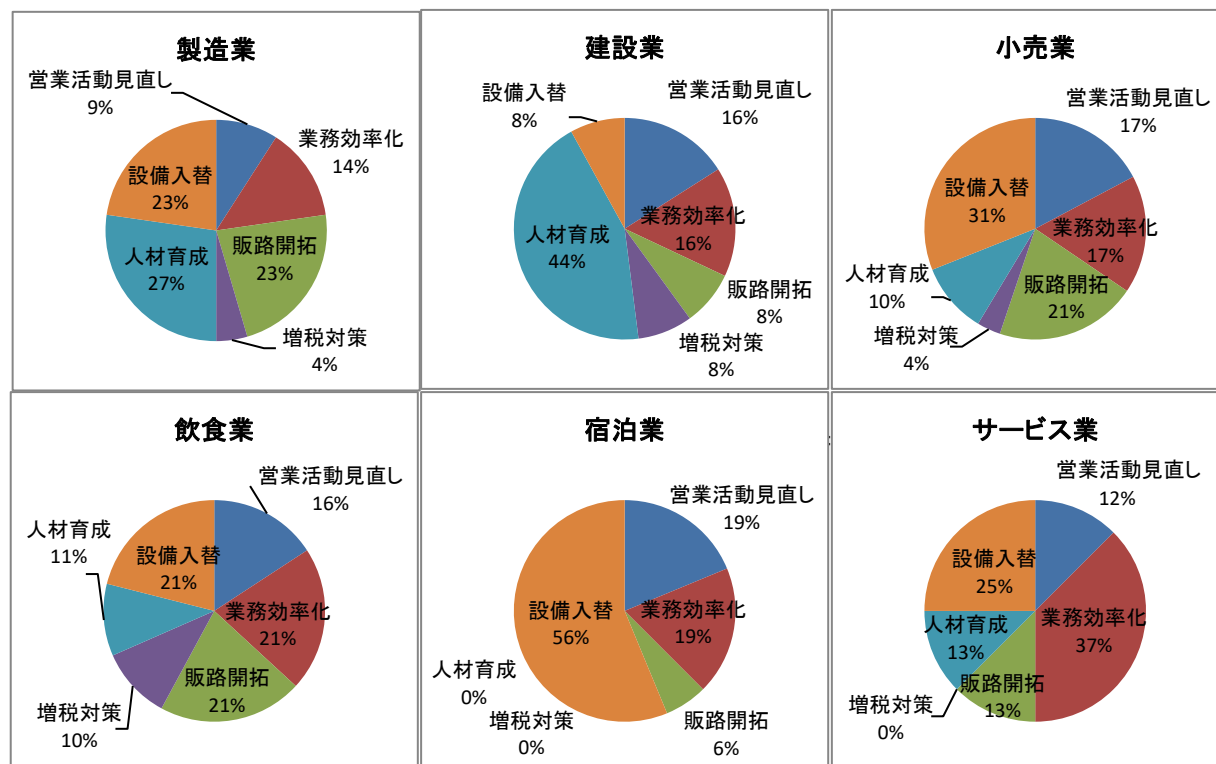
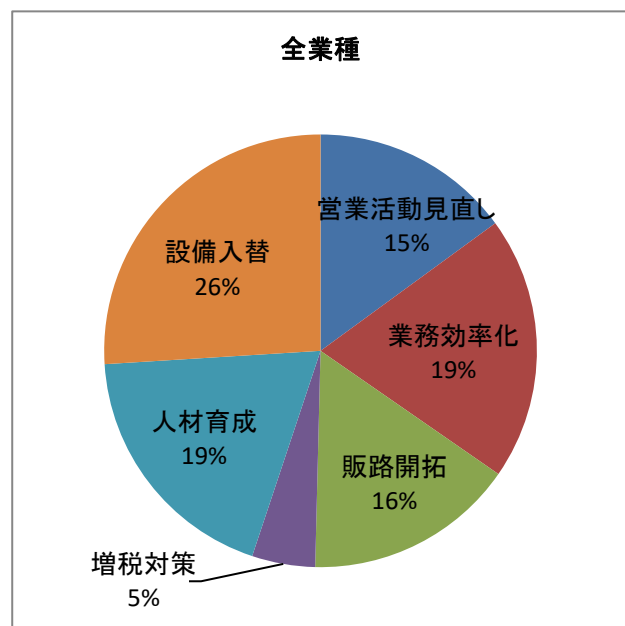
⑥従業員の数 (件数)	全業種		製造業		建設業		小売業		飲食業		宿泊業		サービス業	
	件数	比率	件数	比率	件数	比率	件数	比率	件数	比率	件数	比率	件数	比率
过剩	20	15.5%	5	22.7%	2	8.0%	5	17.2%	5	25.0%	3	18.8%	0	0.0%
適正	65	50.4%	11	50.0%	8	32.0%	17	58.6%	12	60.0%	6	37.5%	11	64.7%
不足	28	21.7%	3	13.6%	11	44.0%	3	10.3%	2	10.0%	5	31.3%	4	23.5%
わからない	16	12.4%	3	13.6%	4	16.0%	4	13.8%	1	5.0%	2	12.5%	2	11.8%
合計	129		22		25		29		20		16		17	

【5】直面している経営上の問題点について



⑦直面している経営上の問題点	全業種		製造業		建設業		小売業		飲食業		宿泊業		サービス業		
	件数	比率	件数	比率	件数	比率	件数	比率	件数	比率	件数	比率	件数	比率	
大手企業（大型店）進出、インターネット普及による販売競争の激化	14	11.3%	3	13.6%	2	8.3%	6	20.7%	1	5.6%	1	6.3%	1	6.7%	競争激化
消費者（製品）ニーズ変化への対応	47	37.9%	9	40.9%	3	12.5%	11	37.9%	10	55.6%	6	37.5%	8	53.3%	ニーズ変化
仕入単価（原材料）の上昇、販売受注単価の低下	18	14.5%	3	13.6%	7	29.2%	3	10.3%	3	16.7%	2	12.5%	0	0.0%	単価対応
必要な人材の雇用確保	35	28.2%	4	18.2%	12	50.0%	7	24.1%	2	11.1%	4	25.0%	6	40.0%	人材確保
事業資金の借入難	10	8.1%	3	13.6%	0	0.0%	2	6.9%	2	11.1%	3	18.8%	0	0.0%	資金問題
合計	124		22		24		29		18		16		15		

【6】今後、取り組んでいきたいこと



⑧今後、取り組んでいきたいこと	全業種		製造業		建設業		小売業		飲食業		宿泊業		サービス業		
	件数	比率	件数	比率	件数	比率	件数	比率	件数	比率	件数	比率	件数	比率	
既存顧客のリスト化、営業活動の見直し	19	15.0%	2	9.1%	4	16.0%	5	17.2%	3	15.8%	3	18.8%	2	12.5%	営業活動見直し
業務の効率化、仕事の見える化	25	19.7%	3	13.6%	4	16.0%	5	17.2%	4	21.1%	3	18.8%	6	37.5%	業務効率化
販路開拓（商談会・展示会・プレスリリース等）	20	15.7%	5	22.7%	2	8.0%	6	20.7%	4	21.1%	1	6.3%	2	12.5%	販路開拓
消費税増税対策、会計管理の見直し	6	4.7%	1	4.5%	2	8.0%	1	3.4%	2	10.5%	0	0.0%	0	0.0%	増税対策
人材育成、社員教育	24	18.9%	6	27.3%	11	44.0%	3	10.3%	2	10.5%	0	0.0%	2	12.5%	人材育成
設備の入替・更新	33	26.0%	5	22.7%	2	8.0%	9	31.0%	4	21.1%	9	56.3%	4	25.0%	設備入替
合計	127		22		25		29		19		16		16		

【7】 今後（次年度以降）、商工会に開催を希望するセミナーや相談会について

1	人材不足の問いがあったが、必要な部署の人材が不足しているのが問題。（城崎・宿泊業）
2	事業承継（家族間相続・相続税等）。（城崎・宿泊業）
3	商店閉鎖増加傾向による会員減少傾向が見られると、町の活気が失われます、支部出前講座等々計画を出来ないでしょうか こんな時こそ会員の情報共有如何でしょうか？会報でなかなか難しいです。（竹野・建設業）
4	DXについてのセミナーを希望します。（日高・製造業）
5	補助金の説明会。（日高・製造業）
6	補助金申請に対する個社支援を引き続き行う。（日高・製造業）
7	中小零細企業に合う営業用支援ソフトとかを紹介してほしいです。いろいろ調べたり、テストで利用していますが、なかなか合うものが見つからずお願いしたいです。（日高・製造業）
8	経営革新。（日高・建設業）
9	アジア向け事業に関するセミナーポップ制作のセミナーをまたしてほしい。チョークアートもお願いします。（日高・建設業）
10	LINE効率活用による顧客管理に伴う発信ノウハウ。（日高・小売業）
11	確定申告ガイド。（日高・小売業）

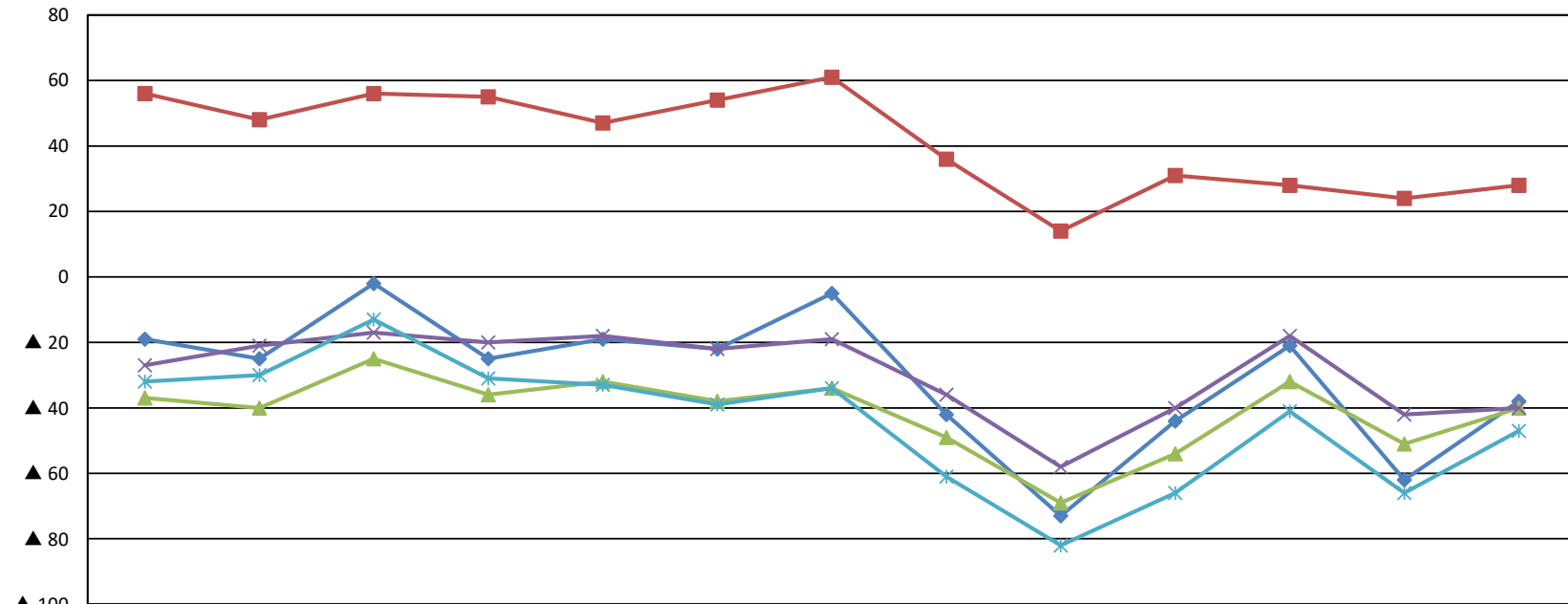
12	EAT豊岡のおかげで、お店（飲食店）の営業が継続できています。利用されるお客様にもメリットがあり、店側も売上が上がり、どんな経済対策よりも有効ではないでしょうか。本当に感謝申し上げます。（日高・飲食業）
13	同業種の交流強化。（日高・飲食業）
14	補助金などを活用するセミナーの開催。（日高・宿泊業）
15	新規事業立ち上げ法人成りについて最新ツールの動向と活用方法。（日高・サービス業）
16	飲食店だけではなく小売店でも使えるプレミアム商品券を発行してほしい。（出石・小売業）
17	補助金の相談会。（出石・小売業）
18	接客講習会。（出石・飲食業）
19	経営革新取得に向けた講習会。補助金取得に関する講習会。（但東・製造業）

【8】自由コメント

1	緊急事態宣言は解除となったものの、かのにのシーズンもあとわずか。今後どうなるのか不安。新型コロナの終息後の、GOTOキャンペーンの再開と、長期間続けていただくことに期待したい。（城崎・飲食業）
2	年末年始のGoTo事業停止、並びに緊急事態宣言発出により想像以上のキャンセルがあり大幅な売上減となった。（城崎・宿泊業）
3	まだまだ新型コロナ感染症の見通しが不透明で、経営への障害が多く出ると思います。助成金や金融対策などを政府や県、市に強く要請して頂くとともに、変化が著しい情報を適格に捕捉し、会員に繋げて頂きたく願います。（竹野・宿泊業）
4	これからのマーケットの変化は激しいと思われます。マーケティングの方に力を入れたいと考えておりますので、どうぞサポートよろしく願い申し上げます。（日高・製造業）
5	コロナ禍先が見えないことが買い控えを促している。コロナが落ち着くのを待つしかないとは思いますが。。。 （日高・小売業）
6	今期はコロナにもかかわらずウィンタースポーツを楽しまれる方が多く、二年連続雪不足に泣いた年よりはよかった。が、コロナ対策を今以上にどのようにしていくかが大きな課題。パン屋は飲食店でもお土産物屋でもない何の補助もうけられないのでクーポン券の取り扱いも蚊帳の外です。（日高・小売業）
7	昨年度月 リニューアル工事中。先月（2月）コロナによる臨時休業。（出石・小売業）
8	緊急事態宣言により客数が減少、団体客の皆無により売上が激減している。今後ワクチンの接種により経済が明るくなることを期待します。県連の飲食の雑誌もせっかく作ったのに期間が短く、長期的なPRを県内版で作製してほしい。但馬・・・別々でなく（出石・飲食業）

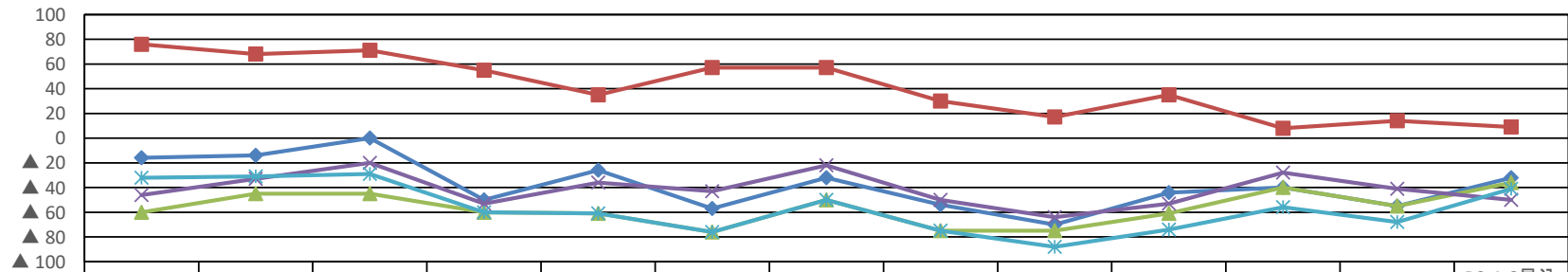
豊岡市商工会管内における3年間の景気動向調査結果

全業種DI推移



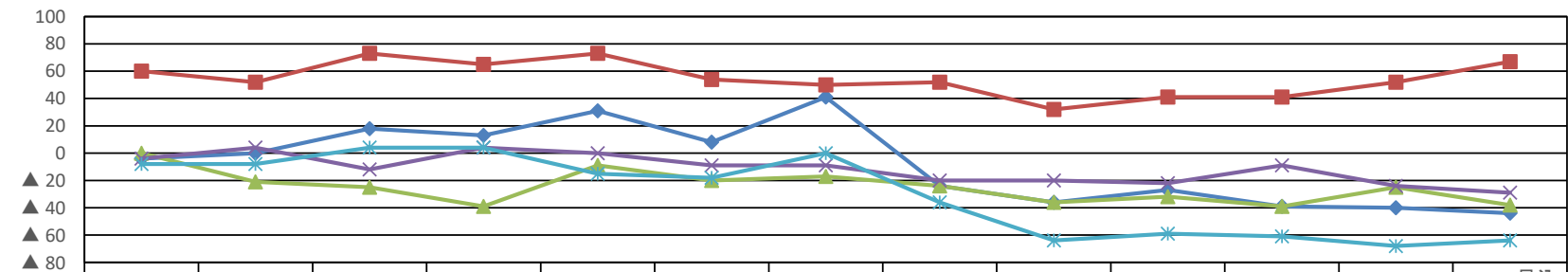
	H30.4-6	H30.7-9	H30.10-12	H31.1-3	R1.4-6	R1.7-9	R1.10-12	R2.1-3	R2.4-6	R2.7-9	R2.10-12	R3.1-3	R3.4-6見込み
売上高	▲ 19	▲ 25	▲ 2	▲ 25	▲ 19	▲ 22	▲ 5	▲ 42	▲ 73	▲ 44	▲ 21	▲ 62	▲ 38
仕入単価	56	48	56	55	47	54	61	36	14	31	28	24	28
採算性	▲ 37	▲ 40	▲ 25	▲ 36	▲ 32	▲ 38	▲ 34	▲ 49	▲ 69	▲ 54	▲ 32	▲ 51	▲ 40
資金繰り	▲ 27	▲ 21	▲ 17	▲ 20	▲ 18	▲ 22	▲ 19	▲ 36	▲ 58	▲ 40	▲ 18	▲ 42	▲ 40
景況感	▲ 32	▲ 30	▲ 13	▲ 31	▲ 33	▲ 39	▲ 34	▲ 61	▲ 82	▲ 66	▲ 41	▲ 66	▲ 47

製造業DI推移



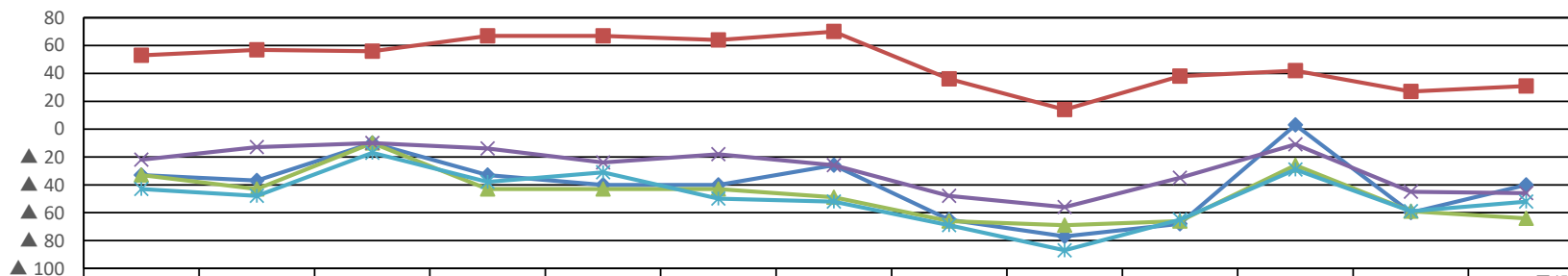
	H30.4-6	H30.7-9	H30.10-12	H31.1-3	R1.4-6	R1.7-9	R1.10-12	R2.1-3	R2.4-6	R2.7-9	R2.10-12	R3.1-3	R3.4-6見込み
● 売上高	▲ 16	▲ 14	0	▲ 50	▲ 26	-57	-32	▲ 54	▲ 70	▲ 44	▲ 40	▲ 55	▲ 32
■ 仕入単価	76	68	71	55	35	57	57	30	17	35	8	14	9
▲ 採算性	▲ 60	▲ 45	▲ 45	▲ 60	▲ 61	▲ 76	▲ 50	▲ 75	▲ 75	▲ 61	▲ 40	▲ 55	▲ 36
✕ 資金繰り	▲ 46	▲ 33	▲ 20	▲ 53	▲ 36	▲ 43	▲ 22	▲ 50	▲ 64	▲ 53	▲ 28	▲ 41	▲ 50
✧ 景況感	▲ 32	▲ 31	▲ 29	▲ 60	▲ 61	▲ 76	▲ 50	▲ 75	▲ 88	▲ 74	▲ 56	▲ 68	▲ 41

建設業DI推移



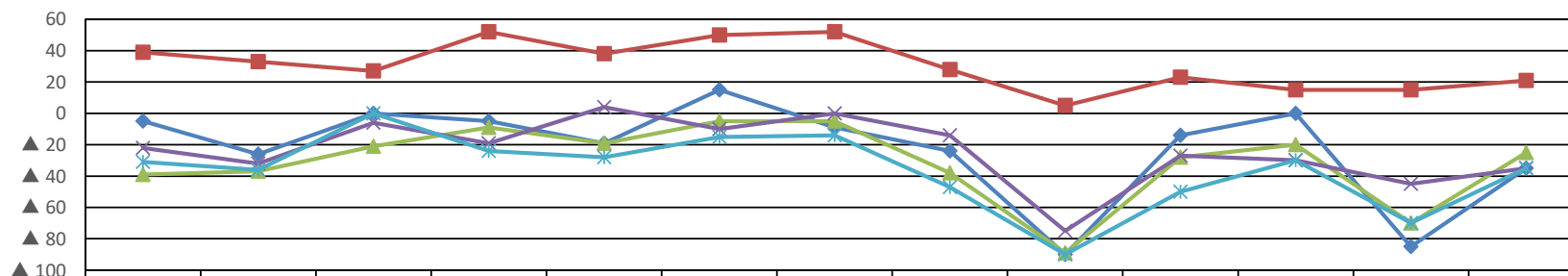
	H30.4-6	H30.7-9	H30.10-12	H31.1-3	R1.4-6	R1.7-9	R1.10-12	R2.1-3	R2.4-6	R2.7-9	R2.10-12	R3.1-3	R3.4-6見込み
● 売上高	▲ 4	0	18	13	31	8	41	▲ 24	▲ 36	▲ 27	▲ 39	▲ 40	▲ 44
■ 仕入単価	60	52	73	65	73	54	50	52	32	41	41	52	67
▲ 採算性	0	▲ 21	▲ 25	▲ 39	▲ 9	▲ 20	▲ 17	▲ 24	▲ 36	▲ 32	▲ 39	▲ 25	▲ 38
✕ 資金繰り	▲ 4	4	▲ 12	4	0	▲ 9	▲ 9	▲ 20	▲ 20	▲ 22	▲ 9	▲ 24	▲ 29
✧ 景況感	▲ 8	▲ 8	4	4	▲ 15	▲ 18	0	▲ 36	▲ 64	▲ 59	▲ 61	▲ 68	▲ 64

小売業DI推移



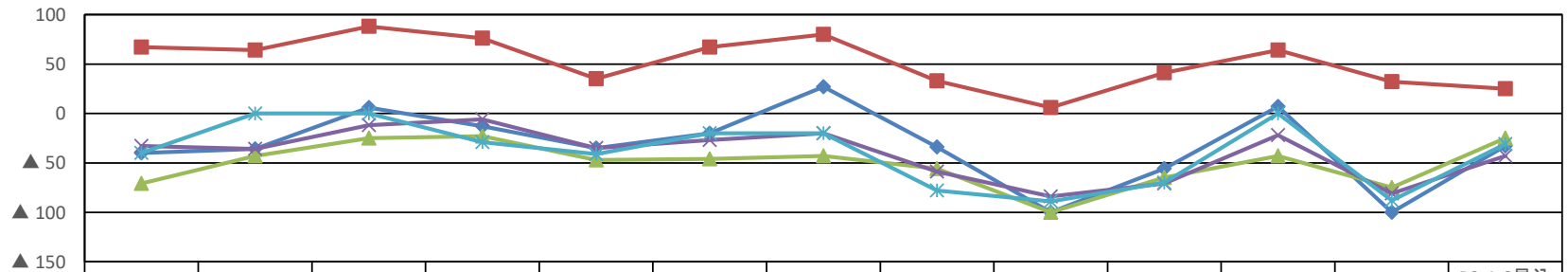
	H30.4-6	H30.7-9	H30.10-12	H31.1-3	R1.4-6	R1.7-9	R1.10-12	R2.1-3	R2.4-6	R2.7-9	R2.10-12	R3.1-3	R3.4-6見込み
● 売上高	▲ 33	▲ 37	▲ 10	▲ 33	▲ 40	▲ 40	▲ 26	▲ 65	▲ 77	▲ 68	3	▲ 60	▲ 40
■ 仕入単価	53	57	56	67	67	64	70	36	14	38	42	27	31
▲ 採算性	▲ 33	▲ 43	▲ 10	▲ 43	▲ 43	▲ 43	▲ 49	▲ 66	▲ 69	▲ 66	▲ 26	▲ 59	▲ 64
× 資金繰り	▲ 22	▲ 13	▲ 10	▲ 14	▲ 24	▲ 18	▲ 26	▲ 48	▲ 56	▲ 35	▲ 11	▲ 45	▲ 46
* 景況感	▲ 43	▲ 48	▲ 17	▲ 38	▲ 31	▲ 50	▲ 52	▲ 69	▲ 87	▲ 65	▲ 29	▲ 59	▲ 52

飲食業DI推移



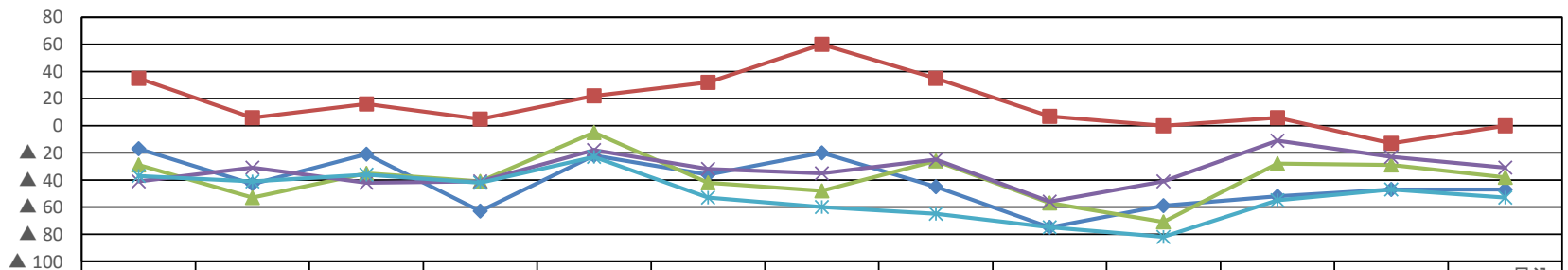
	H30.4-6	H30.7-9	H30.10-12	H31.1-3	R1.4-6	R1.7-9	R1.10-12	R2.1-3	R2.4-6	R2.7-9	R2.10-12	R3.1-3	R3.4-6見込み
● 売上高	▲ 5	▲ 26	0	▲ 5	▲ 19	15	▲ 9	▲ 24	▲ 90	▲ 14	0	▲ 85	▲ 35
■ 仕入単価	39	33	27	52	38	50	52	28	5	23	15	15	21
▲ 採算性	▲ 39	▲ 37	▲ 21	▲ 9	▲ 19	▲ 5	▲ 5	▲ 38	▲ 89	▲ 28	▲ 20	▲ 70	▲ 25
× 資金繰り	▲ 22	▲ 32	▲ 6	▲ 19	4	▲ 10	0	▲ 14	▲ 75	▲ 27	▲ 30	▲ 45	▲ 35
* 景況感	▲ 31	▲ 36	0	▲ 24	▲ 28	▲ 15	▲ 14	▲ 47	▲ 90	▲ 50	▲ 30	▲ 70	▲ 35

宿泊業DI推移



	H30.4-6	H30.7-9	H30.10-12	H31.1-3	R1.4-6	R1.7-9	R1.10-12	R2.1-3	R2.4-6	R2.7-9	R2.10-12	R3.1-3	R3.4-6見込み
● 売上高	▲ 40	▲ 36	6	▲ 13	▲ 35	▲ 20	27	-34	▲ 100	▲ 56	7	▲ 100	▲ 33
■ 仕入単価	67	64	88	76	35	67	80	33	6	41	64	32	25
▲ 採算性	▲ 71	▲ 43	▲ 25	▲ 23	▲ 47	▲ 46	▲ 43	▲ 56	▲ 100	▲ 65	▲ 43	▲ 75	▲ 25
× 資金繰り	▲ 33	▲ 36	▲ 12	▲ 6	▲ 35	▲ 27	▲ 20	▲ 59	▲ 84	▲ 71	▲ 22	▲ 81	▲ 43
* 景況感	▲ 40	0	0	▲ 29	▲ 41	▲ 20	▲ 20	▲ 78	▲ 89	▲ 70	0	▲ 88	▲ 31

サービス業DI推移



	H30.4-6	H30.7-9	H30.10-12	H31.1-3	R1.4-6	R1.7-9	R1.10-12	R2.1-3	R2.4-6	R2.7-9	R2.10-12	R3.1-3	R3.4-6見込み
● 売上高	▲ 17	▲ 43	▲ 21	▲ 63	▲ 22	▲ 36	▲ 20	▲ 45	▲ 75	▲ 59	▲ 52	▲ 47	▲ 47
■ 仕入単価	35	6	16	5	22	32	60	35	7	0	6	▲ 13	0
▲ 採算性	▲ 29	▲ 53	▲ 35	▲ 41	▲ 5	▲ 42	▲ 48	▲ 26	▲ 57	▲ 71	▲ 28	▲ 29	▲ 38
× 資金繰り	▲ 41	▲ 31	▲ 42	▲ 41	▲ 18	▲ 32	▲ 35	▲ 25	▲ 56	▲ 41	▲ 11	▲ 23	▲ 31
* 景況感	▲ 37	▲ 41	▲ 36	▲ 42	▲ 23	▲ 53	▲ 60	▲ 65	▲ 75	▲ 82	▲ 55	▲ 47	▲ 53