

# 豊岡市商工会誕生10周年記念事業

## 地域初!

県内の土産物店等が一堂に会する**商談会**

## 売り手企業求む!!

これええもんだでえ!  
**おいでくんね~な!**

商工会員または  
入会をご検討頂ける方

## 参加費 無料

このような方はぜひお申し込みください

- これから販路開拓を行う方
- 県外観光客が訪れる土産物店への販路開拓に力を入れたい方
- 県内販路を増やしながら、自社競争力を高めていきたい方

商談会「これええもんだでえ!おいでくんね~な!」とは

買い手であるバイヤーがブースを構え、売り手企業(食品製造業・卸売業など)が自社商品を直接売り込む形の商談会。1社あたり10分程度。商談が終われば次のブースに移動し、商談を行う事ができます。売り手企業は、現在つながりがないバイヤーに、一日で複数社、直接自社商品を売り込むことができます。

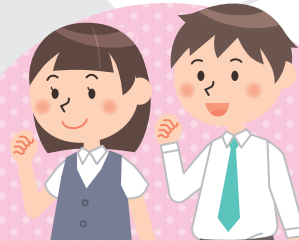
## 商談会を通したマッチング



### 売り手企業

(地域内の食品製造・卸売業など)  
売り手企業が自社商品を  
直接売り込む

### GOOD マッチング!!



### 買い手企業

(県内の土産物店・旅館など)  
バイヤーがブースで待機し、  
商談に応じる

日時

令和 3年 **2月17日** 水  
時間 > 13:30~16:30

対象

主に但馬産品を原料としたお土産・  
食材を取り扱っている売り手企業  
※出展バイヤーについては裏面をご確認ください

場所

日高文化体育館 豊岡市日高町祢布 954-6  
※施設内の駐車場をご利用ください。

申込

裏面の申込書に必須事項をご記入の上、  
FAX またはメールにてお申込み下さい。

## 参加バイヤー紹介

※市町村五十音順

<p>◀ 朝来市 道の駅</p> <p><b>道の駅 但馬のまほろば</b></p> <p><b>探している商品</b></p> <ul style="list-style-type: none"> <li>小売商品全般(但馬地域に特化したもの)</li> <li>産直商品全般⇒高齢化による会員の減少、出荷商品の減少を危惧、また当駅にはない商品の出荷に期待。</li> </ul> <p>取引形態：買取・委託 取扱可能商品：常温・冷蔵・冷凍 用途：小売</p>	<p>◀ 朝来市 道の駅</p> <p><b>フレッシュあさご</b></p> <p><b>探している商品</b></p> <ul style="list-style-type: none"> <li>1社で数品展開している事業者を希望</li> <li>地域資源をブランド展開して数アイテムある。</li> <li>1品だが、話題性がある など</li> </ul> <p>取引形態：買取・委託 取扱可能商品：常温・冷蔵・冷凍 用途：小売</p>	<p>◀ 新温泉町 旅館</p> <p><b>株式会社 朝野家</b></p> <p><b>探している商品</b></p> <ul style="list-style-type: none"> <li>売店販売用</li> <li>特に但馬の産品を使用したもの</li> </ul> <p>取引形態：買取・委託 取扱可能商品：常温・冷蔵・冷凍 用途：小売</p>	<p>◀ 新温泉町 旅館</p> <p><b>株式会社 井筒屋</b></p> <p><b>探している商品</b></p> <ul style="list-style-type: none"> <li>売店販売用</li> </ul> <p>取引形態：買取・委託 取扱可能商品：常温 用途：小売</p>
<p>◀ 香美町 道の駅</p> <p><b>道の駅 あまるべ</b></p> <p><b>探している商品</b></p> <ul style="list-style-type: none"> <li>賞味期限が長めの豆腐</li> <li>神棚に供える榊</li> <li>仏壇等に供える花 など</li> </ul> <p>取引形態：委託 取扱可能商品：常温・冷蔵 用途：小売</p>	<p>◀ 豊岡市 道の駅</p> <p><b>株式会社出石 まちづくり公社</b></p> <p><b>探している商品</b></p> <ul style="list-style-type: none"> <li>但馬の特色を活かした商品</li> <li>都会の百貨店やスーパーで販売していない、地産の商品</li> </ul> <p>取引形態：買取・委託 取扱可能商品：常温・冷蔵(一部) 用途：小売・飲食(カフェ)</p>	<p>◀ 豊岡市 旅館・水族館</p> <p><b>日和山観光株式会社</b></p> <p><b>探している商品</b></p> <ul style="list-style-type: none"> <li>ホテルやレストランなどの業務用食材やそれを小分けにした土産品</li> <li>ストロングポイントが目立つ土産品</li> <li>OEMが受けられるかどうか など</li> </ul> <p>取引形態：買取(基本) 取扱可能商品：問わず 用途：問わず(業務用も視野に)</p>	<p>◀ 豊岡市 旅館</p> <p><b>株式会社西村屋 (西村屋ホテル招月庵 西村屋本館)</b></p> <p><b>探している商品</b></p> <ul style="list-style-type: none"> <li>但馬産の食材とその風味を生かした食品、加工品、飲料</li> <li>但馬の伝統を受け継ぐ工芸品、雑貨</li> </ul> <p>取引形態：買取・委託 取扱可能商品：常温・冷蔵 用途：小売・飲食</p>
<p>◀ 兵庫県 高速 SA</p> <p><b>西日本高速道路サービス・ホールディングス株式会社</b></p> <p><b>探している商品</b></p> <ul style="list-style-type: none"> <li>NEXCO西日本のグループ会社が運営するパーキングエリア等の取引調整が可能です。</li> </ul> <p>取引形態：買取・委託 取扱可能商品：常温・冷蔵・冷凍 用途：小売</p>	<p>◀ 兵庫県 高速 SA</p> <p><b>舞鶴若狭自動車道 西紀 SA (下り線) (光明興業株式会社)</b></p> <p><b>探している商品</b></p> <ul style="list-style-type: none"> <li>小売用土産品</li> <li>特産品(農産物、海産物含む)</li> <li>調味料(自家消費用)</li> </ul> <p>取引形態：買取・委託 取扱可能商品：常温・冷蔵・冷凍 用途：小売・飲食</p>	<p>◀ 兵庫県 高速 SA</p> <p><b>中国自動車道 加西 SA (上り線) (神姫フードサービス株式会社)</b></p> <p><b>探している商品</b></p> <ul style="list-style-type: none"> <li>地元商材を活かした商品</li> <li>OEM可能か否か</li> </ul> <p>取引形態：買取・委託 取扱可能商品：常温・冷蔵・冷凍 用途：小売・飲食</p>	<p>◀ 兵庫県 高速 SA</p> <p><b>中国自動車道 加西 SA (下り線) (シンエーフーズ株式会社)</b></p> <p><b>探している商品</b></p> <ul style="list-style-type: none"> <li>但馬地方の美味しい食べ物、海産物、農産物 など</li> </ul> <p>取引形態：買取・委託 取扱可能商品：常温 用途：小売</p>

◀ 兵庫県 インターネット通販

**47CLUB (株式会社神戸新聞社)**

**探している商品**

地元だけではなく全国への販路拡大を希望されている方。(地域色があり、国内の地域産品もしくは最終加工地が国内の品を主に探しております。)卸取引も多数ご用意しておりますが、まずはインターネットショッピングモール47CLUBにご出店をいただくことが前提となります。(月額19,800円(税別)～)

取引形態：インターネット通販・総合卸売  
取扱可能商品：地域性のあるもの  
用途：小売用が望ましい

### 【注意事項】

- 各ブースの商談は先着順で待ち時間が発生する場合があります。
- 商談にサンプルをご持参頂いても構いませんが、会場での調理行為、冷蔵・冷凍商品の保管などのご用意はございません。

WEBからも申込できます



## 申込書

※後日、エントリーシートのご記入をお願い致します。(内容によっては商談をお断りする場合がありますので、ご了承下さい)

商談会に向けた個別相談等を希望 する・しない

締切：1月15日(金)

事業所名			業種			従業員数		
住所	〒							
連絡先	TEL			E-mail	@			
担当者名			役職			当日人数	名	
PR商品								

【個人情報の取扱について】

ご記入いただきました情報は、豊岡市商工会からの各種連絡・情報提供のほか、招聘バイヤー等に事前資料としてご提供させていただきます。